

## Notice de pose

INSTALLATION INSTRUCTION

# JOINT COUPE-FEU / FIRESTOP CORDOFEU 120/240



1

Après avoir dépeussié l'élément à calfeutrer, encoller les côtés du joint.

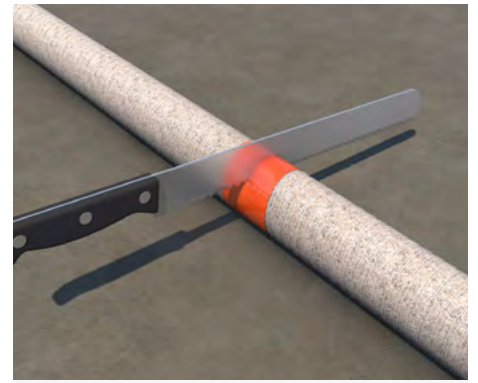
*After having dusted the element to caulk, glue the sides of joint.*



2

En cas de nécessité d'ajuster la longueur du cordon coupe-feu, positionner un ruban adhésif.

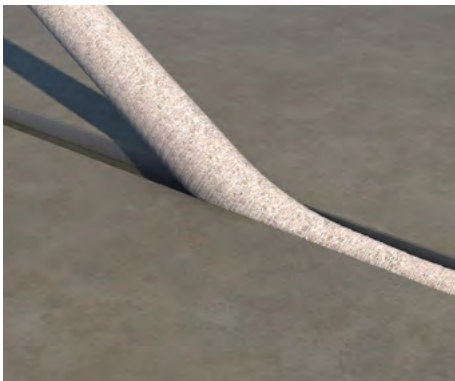
*If it is necessary to adjust the length of the firestop rope, position the adhesive tape.*



3

Utiliser un couteau ou une scie à laine.

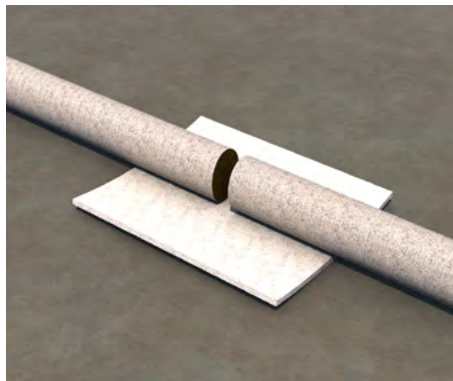
*Use a cutter or a mineral wool knife.*



4

Positionner le cordon coupe-feu.

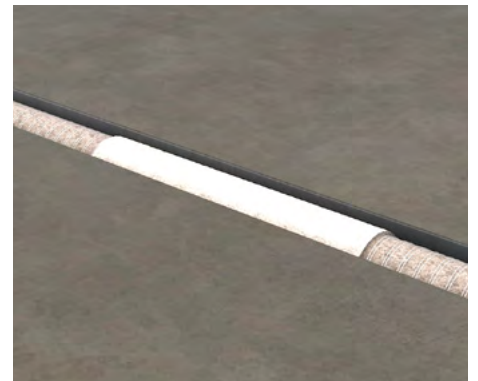
*Position the firestop rope.*



5

Pour effectuer un raccord, utilisez la nappe pour joindre les deux longueurs.

*To make a connection, use a blanket to join two lengths.*



6

Cordon en position finale.

*Rope in final position.*